



ESO y Bachillerato **RIHONDO**



El cole que queremos

www.colegioseirihondo.com

INCLUSIVOS

ACCESIBLES

CERCANOS

COMPETENTES

PLURILINGÜES

CREATIVOS

CON ESPACIOS AL AIRE LIBRE

CON MÚLTIPLES ACTIVIDADES Y
TALLERES

INVOLUCRADOS EN LA
CONVIVENCIA

EQUITATIVOS



ÍNDICE

Nosotros.....3

Nuestra Metodología.....4

Nuestro Proyecto

Proyecto Inglés.....7

Secundaria.....9

4ºESO + Empresa.....10

Bachillerato.....11

Resultados.....13

Agenda 2030.....14

Nuestros horarios.....17

Extraescolares de tarde..... 17

Escuela Artes Escénicas.....18

Olimpiadas SEI.....19

Actividades SEI.....21

Nuestros servicios.....22

Matinal

Comedor

Servicio médico

Gabinete psicopedagógico

Venta de libros y uniformes

Comunicación.....23



En el Colegio SEI Rihondo ofrecemos una **educación de calidad personalizada e integral** atendiendo a la diversidad y necesidades individuales.

Trabajamos para extraer lo mejor de nuestro alumnado, centrándonos en su bienestar.

Nuestro colegio cuenta con dos clases por curso, lo que nos permite poder ofrecer una **enseñanza menos masificada** con un trato cercano y de confianza.

Desarrollamos en nuestros alumnos la autonomía, la creatividad, el buen desarrollo de las habilidades sociales, el gusto por aprender, por los idiomas y por las nuevas tecnologías.

Fomentamos la capacidad de emprendimiento y de trabajo en equipo y promovemos actitudes solidarias, de cuidado de nuestro entorno y de respeto.

Ampliamos nuestro horario lo que nos ayuda a ofrecer a nuestros alumnos **más horas de inglés**. Consideramos muy importante la adquisición de la lengua inglesa trabajada con metodologías activas y a través de contextos significativos que les ayuden a comunicarse y formarse para el futuro, permitiendo el desarrollo integral de nuestro alumnado.

NUESTRA METODOLOGÍA

Atención personalizada

Trabajamos en una enseñanza centrada en las necesidades de cada alumno, ofrecemos un trato cercano a las familias, haciéndolas partícipes del día a día del colegio y del aprendizaje de sus hijos.

Aprender a aprender

Proporcionamos a los alumnos las herramientas necesarias para que vayan creando su propio aprendizaje. Fomentamos su gusto por aprender, acompañándoles a lo largo de su vida escolar desde los 0 años hasta la universidad.

Favorecemos su propia autonomía y creatividad

Trabajamos las habilidades sociales

Fomentamos el interés por los idiomas

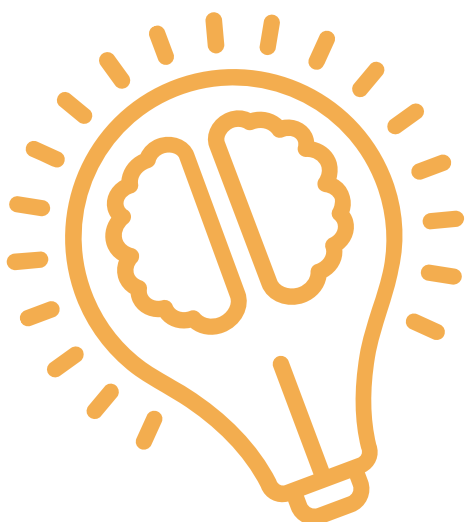
A través de nuestro proyecto de inglés (REC), buscamos que nuestros alumnos aprendan la lengua inglesa a través de contextos cercanos a ellos que les ayuden a poner en práctica lo aprendido en el aula, aprenden a través de dinámicas activas trabajando todas las destrezas de la lengua: listening, speaking, reading and writing. Además preparamos a nuestros alumnos para los exámenes oficiales de Cambridge.

Enseñamos el uso responsable de la tecnología

En nuestra oferta educativa contamos con la asignatura de Tecnología y recursos digitales, la cual se imparte en el aula tecnológica con dispositivos digitales. Somos conscientes del uso cada vez mayor de las tecnologías en el día a día de los alumnos y trabajamos para inculcarles un uso responsable de ellas.

Promovemos el emprendimiento

Fomentamos el trabajo en equipo y las actitudes solidarias de cuidado de nuestro entorno y respeto a toda la comunidad educativa



NUESTRA METODOLOGÍA

- ⇒ Contribuye al desarrollo cognitivo, mejorando toma de decisiones, la comprensión y expresión verbal y promoviendo el desarrollo del pensamiento crítico.
- ⇒ Promueve la interacción entre los alumnos, potenciando la comunicación y mejorando el desarrollo de las habilidades sociales. Se crean lazos afectivos que ayudan a desarrollar la empatía resultando en actitudes y conductas muy positivas de convivencia en el aula.
- ⇒ Aumenta la motivación frente al aprendizaje.

APRENDIZAJE COOPERATIVO

A través del aprendizaje cooperativo enseñamos a nuestros alumnos a trabajar en equipo, dándoles la oportunidad de ser los protagonistas de su aprendizaje.

Construyen su conocimiento adquiriendo competencias y habilidades sociales tan necesarias para su futuro.

RUTINAS DE PENSAMIENTO

Trabajamos para extraer lo mejor de nuestros alumnos, dándoles la oportunidad de desarrollar capacidades y habilidades que les permitan afrontar retos y situaciones con éxito. Preparándoles para los adultos que serán mañana.

- ⇒ Ayuda a organizar el pensamiento a través de pasos, reglas o esquemas. Esto permite a los alumnos hacer su pensamiento visible.
- ⇒ Los alumnos son conscientes de su proceso de aprendizaje, lo que les ayuda a regularse, organizarse y analizarlo.
- ⇒ Fomenta el espíritu emprendedor y desarrolla competencias sociales y cívicas.



NUESTRA METODOLOGÍA

EXPERIENCIAS DE APRENDIZAJE

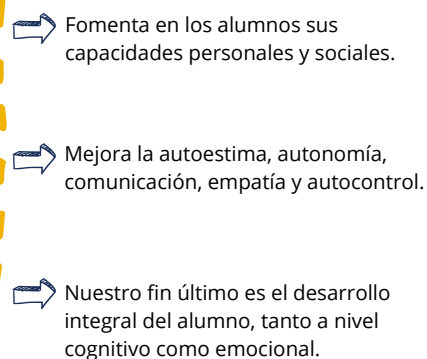
Creamos diferentes actividades que conducen a nuestro alumnado a enfrentarse a diferentes situaciones, desafíos y problemas que les ayudan a desarrollar herramientas para su día a día.

INTELIGENCIAS MÚLTIPLES

Trabajando las diferentes inteligencias se facilita el trabajo de múltiples aptitudes; desde habilidades sociales, el oído musical o la creatividad hasta destrezas motrices, la toma de decisiones, la lógica o la resolución de problemas.

EDUCACIÓN EMOCIONAL

A través de la educación emocional ayudamos al desarrollo personal de los niños, favoreciendo la inteligencia emocional, las relaciones sociales y el bienestar general.

- 
- ➔ Fomenta en los alumnos sus capacidades personales y sociales.
 - ➔ Mejora la autoestima, autonomía, comunicación, empatía y autocontrol.
 - ➔ Nuestro fin último es el desarrollo integral del alumno, tanto a nivel cognitivo como emocional.



NUESTRO PROPIO PROYECTO DE INGLÉS

Mediante nuestro proyecto de inglés REC buscamos ofrecer a nuestros alumnos la oportunidad de aprender la lengua inglesa a través de contextos reales y cercanos sin perder contenidos del currículum español, buscando la mayor calidad en nuestro sistema educativo.

Nuestros profesionales bilingües y nativos imparten clases dinámicas y activas en grupos reducidos con las que disfrutar de la lengua inglesa adaptándose a la edad y necesidades de cada etapa.

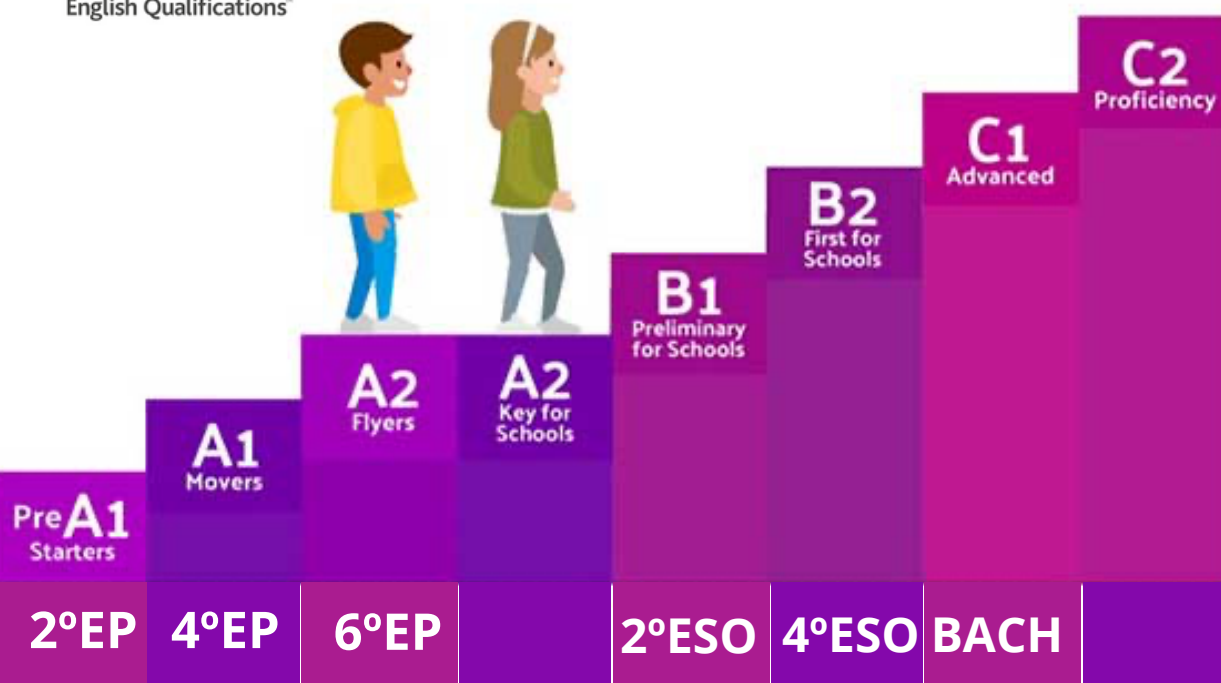
Damos la oportunidad a nuestro alumnado de sumergirse no solo en la lengua sino también en su cultura y celebraciones.

Preparamos a nuestros alumnos desde educación infantil hasta bachillerato para los exámenes oficiales de Cambridge, los cuales pueden realizar en el propio centro ya que somos centro examinador.

We prepare for

Cambridge

English Qualifications™



4 EDUCACIÓN DE CALIDAD



93% de aprobados en exámenes Cambridge



Rihondo

NUESTRO PROPIO PROYECTO DE INGLÉS

Secundaria y Bachillerato

En Educación Secundaria impartimos 6 sesiones semanales.

Nuestras clases se dividen en clases de inglés curricular y clases en las que trabajamos las cuatro destrezas básicas de la lengua inglesa: speaking, listening, reading and writing. Las cuales se imparten por profesorado bilingüe y nativo en grupos más reducidos.

We prepare for

Cambridge

English Qualifications



PET
PRELIMINARY
ENGLISH TEST



 UNIVERSITY of CAMBRIDGE
ESOL Examinations

Nuestros alumnos preparan el examen PET (B1) en los cursos de 1º ESO y 2º ESO, presentándose al finalizar 2º.ESO. A través de este examen los alumnos demuestran el dominio en los aspectos fundamentales del inglés y las destrezas lingüísticas necesarias para un uso cotidiano.

FCE
FIRST
CERTIFICATE
IN ENGLISH



 UNIVERSITY of CAMBRIDGE
ESOL Examinations

Nuestros alumnos preparan el examen First Certificate (B2) en los cursos de 3º ESO y 4º ESO, presentándose al finalizar 4º.ESO. Con la certificación B2 los alumnos demuestran al mundo que poseen las destrezas lingüísticas necesarias para vivir y trabajar de manera independiente en un país angloparlante, así como para estudiar cursos impartidos en inglés.

NUESTRA SECUNDARIA

ITINERARIOS 4º ESO



OPCIÓN CIENTÍFICA



OPCIÓN TECNOLÓGICA



BACHILLERATO
CIENCIAS Y TECNOLOGÍA



OPCIÓN PROFESIONAL



OPCIÓN HUMANIDADES



BACHILLERATO
HUMANIDADES Y CIENCIAS SOCIALES



PROGRAMA CAM

4° ESO + EMPRESA

- Acercamos el sistema educativo al mundo laboral.
- Preparamos a nuestro alumnado para tomar decisiones sobre su futuro académico y profesional.
- Ofrecemos a nuestros alumnos la oportunidad de realizar estancias de 3 ó 4 días lectivos consecutivos en empresas que les resultan atractivas de cara a su futuro.



NUESTRO

BACHILLERATO

MODALIDADES



**BACHILLERATO
CIENCIAS Y TECNOLOGÍA**



**BACHILLERATO
HUMANIDADES Y
CIENCIAS SOCIALES**

100%
APROBADOS
EN EVAU

Presentamos casi al 100%
de nuestros alumnos



NUESTRO

BACHILLERATO**BECAS**

En Bachillerato las familias pueden optar a:

- Beca CAM
- Beca MEC
- Beca Grupo SEI (para alumnos que no consiguen la beca CAM en su mayor cuantía)

A un gran número de nuestros alumnos Bachillerato les sale gratis gracias a estas becas, pues recibir una de ellas no les obliga a renunciar a otras

**SEGUIMIENTO**

Desde el primer día, hacemos un seguimiento personal a cada uno de nuestros alumnos para conseguir que cada uno de ellos obtenga los mejores resultados académicos.

A partir de los resultados obtenidos en cada evaluación, mantenemos a las familias informadas y nos reunimos con aquellas en las cuales el rendimiento de su hijo/a no es el óptimo para su capacidad.

**ORIENTACIÓN**

Cuando un alumno encuentra dificultades en su trabajo diario, recibe apoyo por parte de todo el personal del centro.

Además, nuestro alumnado cuenta con orientación laboral, visitas de orientación universitaria, simulacro de pruebas EvAU en la Universidad Europea, etc para facilitar su elección de estudios universitarios y post bachillerato.

Nuestro profesorado le acompaña a las pruebas EvAU ordinaria y extraordinaria.

NUESTROS RESULTADOS

Pruebas externas



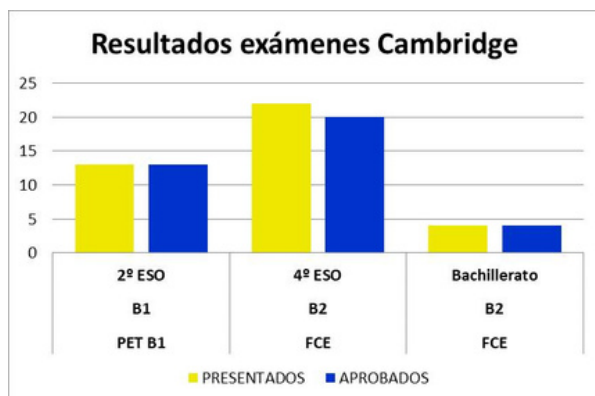
- ⇒ Graduados al finalizar la ESO en nuestro centro 100% frente al 85% de media de la CAM
- ⇒ Tasa de abandono de la ESO, en nuestro centro 0% frente al 10,2 % de media de la CAM
- ⇒ El 72,4% de nuestros alumnos consiguieron en el curso 2022-23 Diplomas de Aprovechamiento y Mención Honorífica

EvAU

100 % de aprobados

Nota media de acceso a la universidad de nuestros alumnos: 7,62 sobre 10.
Mejor nota obtenida por nuestros alumnos 9,65 sobre 10.

Resultados exámenes Cambridge



CAMBRIDGE
International Examinations

93% de aprobados en nuestra última convocatoria

Cada curso presentamos a los exámenes de Cambridge alrededor de 100 alumnos.

COMPROMETIDOS CON LA AGENDA 2030

La Agenda 2030 fija 17 Objetivos de Desarrollo Sostenible (ODS) a alcanzar en el año 2030.

Estos objetivos persiguen la igualdad entre las personas, proteger el planeta y asegurar la prosperidad.

Un nuevo contrato social global que no deja a nadie atrás.



OBJETIVOS DE DESARROLLO SOSTENIBLE

CUIDAMOS DEL MEDIO AMBIENTE

Promovemos la conciencia, el respeto y responsabilidad ambiental. Sensibilizando a nuestros alumnos a través de acciones diarias que ayudan a cuidar el entorno que nos rodea. Cuidando nuestro entorno más cercano aprendemos a cuidar el mundo.



NOS CUIDAMOS

Trabajamos y cuidamos las relaciones entre todos los miembros de nuestra comunidad educativa.

Formamos una gran familia, donde todos cuidamos de todos.

A través de talleres y acción tutorial trabajamos con nuestros alumnos el respeto a la diversidad.

Todos somos diferentes, todos somos iguales.

Nuestra mayor felicidad es formar alumnos felices.

3 SALUD Y BIENESTAR



5 IGUALDAD DE GÉNERO



10 REDUCCIÓN DE LAS DESIGUALDADES



PROGRAMA

TODOS CONTRA EL ACOSO

- ⇒ Trabajamos la prevención como eje principal.
- ⇒ Resolución de conflictos a través de la utilización de una serie de herramientas que permitan manejar los conflictos de manera creativa y constructiva entre alumnos.
- ⇒ Actividades, sociogramas y dinámicas de grupo entre el alumnado que promueven un buen clima de convivencia.
- ⇒ Pautas y asesoramiento a familias en situaciones de conflicto entre iguales.





Rihondo

Agenda 2030

SOMOS SOLIDARIOS

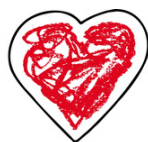
A través de diferentes actividades y acciones, como recogida de alimentos, lotería solidaria, aportaciones para asociaciones o carreras benéficas. Fomentamos en nuestro alumnado actitudes de ayuda y solidaridad con los que más lo necesitan a la vez que trabajamos valores como la empatía, el cuidado al otro y la colaboración en equipo.



ASOCIACIONES COLABORADORAS



Cáritas



menudos corazones

FUNDACIÓN DE AYUDA A LOS NIÑOS CON PROBLEMAS DE CORAZÓN



Cruz Roja



NUESTROS HORARIOS

HORARIO EN ESO

Nuestro colegio cuenta con jornada partida:

De 8:30 a 13:35

(de lunes a viernes)

De 14: 50 a 16:40

(de lunes a jueves)



HORARIO EN BACHILLERATO

De 8:30 a 14:25

NUESTRAS EXTRAESCOLARES DE TARDE

Realizadas en el colegio a partir de las 17h.

- Fútbol
- Pádel
- Tenis
- Judo
- Kárate
- Pintura
- Baloncesto



EXTRAESCOLARES DE TARDE

ESCUELA DE ARTES ESCÉNICAS

PREDANZA

DANZA CREATIVA

ESTIMULACIÓN MUSICAL

MÚSICA CON INSTRUMENTO

INICIACIÓN A LA MÚSICA

CORO Y CANTO

GIMNASIA RÍTMICA

TEATRO MUSICAL

DANZA URBANA





Rihondo

NUESTRAS OLIMPIADAS SEI

Cada año, en el mes de mayo, todos los colegios del grupo SEI, nos juntamos en uno de nuestros centros para celebrar durante un fin de semana las Olimpiadas SEI, donde los alumnos participan en diversas competiciones deportivas y culturales y las familias disfrutan de las diferentes actividades en un ambiente festivo.

Es un fin de semana divertido y familiar donde profesores, alumnos y familias potencian y estrechan sus relaciones; algo que nos identifica como Grupo SEI.



PRUEBAS DEPORTIVAS

Ed. Primaria / ESO



FÚTBOL



RELEVOS DE ATLETISMO



BALONCESTO



VOLLEYBALL
ESO



BALÓN PRISIONERO
Ed. Primaria



SOKATIRA

PRUEBAS CULTURALES

Ed. Primaria / ESO



INGLÉS



MATEMÁTICAS



CULTURA GENERAL



PREGUNTA IMPOSIBLE
ESO

NUESTRAS OLIMPIADAS SEI

CONCURSOS



CORTOMETRAJE
6º EP



MICRORRELATOS
1º ESO



COCHE ELÉCTRICO
2º ESO



FOTOGRAFÍA
3º ESO



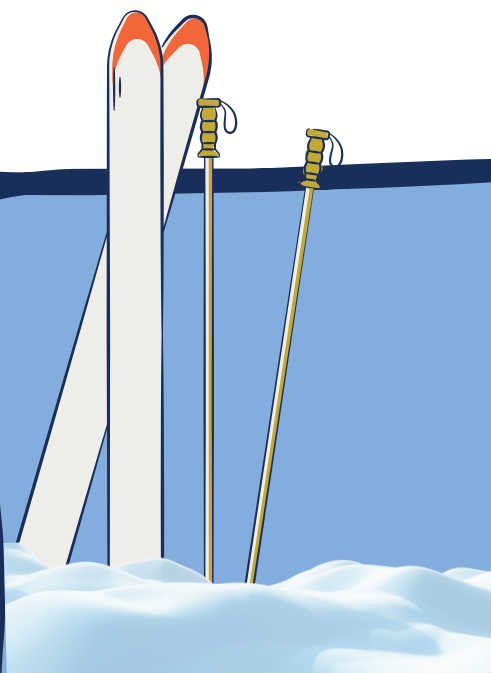
TIK TOK
4º ESO

EXHIBICIONES

Cada colegio muestra distintas exhibiciones en las que podremos disfrutar de bailes, música, artes marciales...



ACTIVIDADES GRUPO SEI



VIAJE DE SKI

Nuestros alumnos de ESO Y Bachillerato tienen la oportunidad de aprender uno de los deportes más completos y disfrutar junto a sus compañeros de una experiencia inolvidable.



VIAJES FIN DE CURSO

GALICIA para alumnos de 4º ESO.

ITALIA para alumnos de 1º BACH.



NUESTROS SERVICIOS



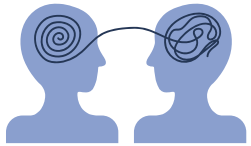
Matinal

Curso completo, meses o días sueltos.
Abierto desde las 7.00h con desayuno.



Comedor

Cocina propia
Organizado por etapas
Cuidadoras del centro.



Gabinete Psicopedagógico

Detección de posibles dificultades del aprendizaje
Orientación y seguimiento de alumnos y sus familias
Coordinación y acompañamiento junto a los profesores en el marco de acción tutorial.



Servicio Sanitario

Personal sanitario diario en el propio centro
Urgencias concertadas con hospital privado.



Servicio de venta de libros y uniformes.

COMUNICACION

PROFESORES - FAMILIAS - CENTRO

A través de la plataforma digital [Alexia](#) mantenemos una comunicación diaria con las familias:

- Fechas de exámenes y entregas de trabajos.
- Faltas de asistencia.
- Notas de exámenes.
- Concertar tutorías.
- Información de excursiones y actividades.
- Autorizaciones.

Alexia 

PROFESORES - ALUMNOS

Google Workspace for Education nos permite interactuar de una manera dinámica con nuestro alumnado, ofreciendo una educación personalizada.

Google Workspace
for Education



INFORMACIÓN GENERAL

Secretaría del centro

- Acudiendo presencialmente en horario de 9:30 a 13:30 y de 15:00 a 17:30
- LLamando al 91 644 20 53
- Escribiendo a secretaria@rihondo.com

El cole que queremos



Rihondo

We prepare for

Cambridge

English Qualifications™



www.colegioseirihondo.com